

De kern van Pinter

■ TONEEL

Tientallen speakerboxen staan verspreid over de speelvloer, een kafonie aan stadsgeluiden producerend. Met een beetje fantasie kun je je zo voorstellen dat het wolkenkrabbers zijn, waartussen het drukke verkeer zich voortbeweegt. En even later transformeren ze net zo gemakkelijk tot archiefkasten.

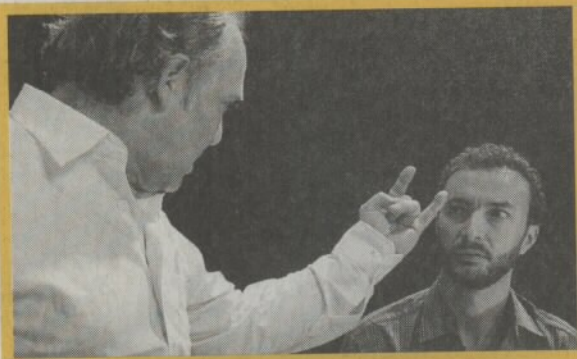
Regisseur Kees Roorda heeft duidelijk voor de kracht van de verbeelding gekozen. Zelfs de titel van het stuk, *The Glasshouse speelt Pinter*, kan niet eenvoudiger. En daarmee be-

wijst hij dat er naast de teksten van Harold Pinter en een sterke cast van vier acteurs niet veel meer nodig is om een boeiend avondje toneel te creëren.

De vier eenakters werden er om artistieke afwegingen weliswaar drie en acteur Marcel Faber werd vervangen door Bart Klever, maar het resultaat mag er wezen. Voor de pauze worden *Victoria Station* en *Eentje om het af te leren* gespeeld. In de eerste tekst zoekt de taxicentrale (Carola Arons) contact met chauffeur 274 (Nasrdin Dchar). Een moeizaam gesprek volgt. Hoewel de acteurs ingetogen spelen,

en alleen over de radio contact met elkaar hebben, gebeurt er ontzettend veel tussen deze twee mensen.

Dat geldt ook voor het tweede stuk, waarin een onbekende man (Dchar) op een al even onbekende locatie wordt verhoord door een bullebak (Klever) die zichzelf tot de spreekbuis van God heeft omgedoopt. Wat precies de achtergrond is van de situatie is niet belangrijk, ook hier gaat het om die twee mensen die tot elkaar veroordeeld zijn. Na de pauze volgt het hoogtepunt met *Een soort Alaska*. Marlies Heuer speelt een vrouw die na 29 jaar ontwaakt uit een comateu-



ze toestand. Dat doet ze fenomenaal. Als een soort Alice in Wonderland stuitert ze door haar nieuwe wereld. Een volwassen vrouw die in haar hoofd nog altijd die 16-jarige is.

The Glasshouse speelt Pinter bestaat uit drie miniatuurtjes die meer dan het bekijken waard zijn. Pinter

■ De drie eenakters op één avond smaken naar méér.

FOTO: WILDVLEES.COM

weet op geraffineerde wijze tot de kern door te dringen en laat de personages in al hun kwetsbaarheid en eenzaamheid zien. Door de kaalslag die Roorda heeft toegepast, wordt dat nog duidelijker.

Jammer alleen dat de voorstelling zo snel afgelopen is. Die vierde had ook nog best gespeeld mogen worden.

Esther Kleuver

Speellijst: www.theglasshouse.nu

★★★★☆